



時差：

中國、香港及澳門 同一 時區，
比 潘 市 早15 小時



保持聯繫：

手提電話在中國及亞洲各地非常普遍。
請與你的服務提供商聯絡關於收費問題。

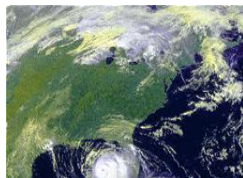


貨幣對換：

1美元=大約6.7人民幣。

1美元=大約7.5港元。

大部份酒店及高級餐館接受信用卡個付款。
銀行及酒店只對換未損壞之鈔票。大額鈔票(一百元)對換率通常比較高。



天氣：

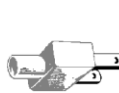
中國 與美國在相同緯度的城市，天氣也大致相同。請於出發前查對各地天氣。

北京：12 -2月：15/39 F；3-4月：30/52 F；5月：55/79 F；6-8月：64/86 F；9-10月：57/78 F；11月：31/50 F
香港：12-3月：57/70F；4-5月&10-11月：69/80 F；6-9月：78/86 F

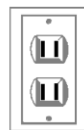


電流：

中國、香港及澳門都使用220伏特 AC/ 50
Hz AC. 110伏特電器須使用變壓器。



中國



香港/澳門



Baggage

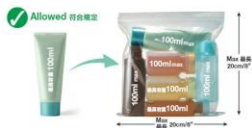
行李托運（航空）

亞洲區域內往來，每人祇 可托運一件行李，重量不超過20公斤(44磅)。從亞洲到美國，每人可托運二件行李，每件 不超過23公斤(50磅)。

手提行李（航空）

重量不超過5公斤(11磅)，體積不能大過 9x14x22 吋(23x35x56毫米) (長x闊x高)。

所有液體，膠體及噴霧劑要放於100毫升(3安士)容器內，然後放置於1 公升透明可以密封的塑膠袋內。在機場經過安檢時，此塑膠袋要從手提行李內拿出，以作檢查。每人只限一包。



Allowed 符合規定

** 免檢物品，例如藥物，嬰兒奶粉，特別食品及其他物品等，請與各機場保安部門聯絡。

行李托運（香港— 澳門水翼船）

每件20 公斤以下：港幣20元； 20-30公斤：港幣30元； 30-40公斤：港幣40元。

手提行李（香港— 澳門水翼船）

每人可攜帶一件20 公斤以下，體積不超過600mm x 200mm x 35mm 手提行李。

** 澳門經香港機場轉機，行李限制將依各航空公司規定為準。



Not allowed 不符合規定

Overfilled open bag 如是太多物品，而且沒有封口的袋子

Containers over 100ml, even if partially full 裝滿超過100毫升的容器 (即使沒有裝滿)

*以上行李資料，祇供參考。詳情請聯絡各航空公司及其網頁。



小費及營業稅：

在中國，營業稅已包括在所有入口貨品上。香港是免稅港，香港購物不用付稅。

小費方面：除卻以下服務，大部份不須付小費。

建議小費：

行李員/房務員

美金 2 - 3 元

酒店以外餐館

消費額加 3-5%

旅遊車司機

每人每天美金 2 元

導遊

每人每天美金最少 5 元



食物 與飲用水：

於酒店內：刷牙可用自來水。建議不要飲用自來水及冰塊。飲用水可利用酒店提供的水壺煮沸後飲用。

其他地方：建議不要飲用自來水及冰塊。請購買樽裝水飲用。

包裝食品不一定將所有用料例明，如對任何食品過敏者，請特別留意。